



# Experiences from country-specific implementations of Experts Hearing & Adaptation possibilities into the C4.0 learning platform.

Athanasios Vourlas

Senior Partner | Senior Consultant – eniochos.CONSULTING, Heraklion-Crete  
1. learning/teaching activity, Bochum-Germany, 30th March- 1st April 2020



eniochos.CONSULTING  
ηνίοχος  
ΣΥΜΒΟΥΛΕΥΤΙΚΗ





# Typologies of methodological approaches from the participants (mentees') perspective

Q	Approach
Am I good for something? Are there any options to (re)arrange my professional goal setting?	Personal development plan
Am I good enough to be an entrepreneur?	Potential analysis
What is expecting me if I decide myself to found a company?	Founder Workshops

**Mentee-Orientated approaches, i.e. focus on their needs/expectations**

**Working Processes of the approaches: Focus on person, focus on Group**



**Define the characteristics of feedback process (experts hearing)**



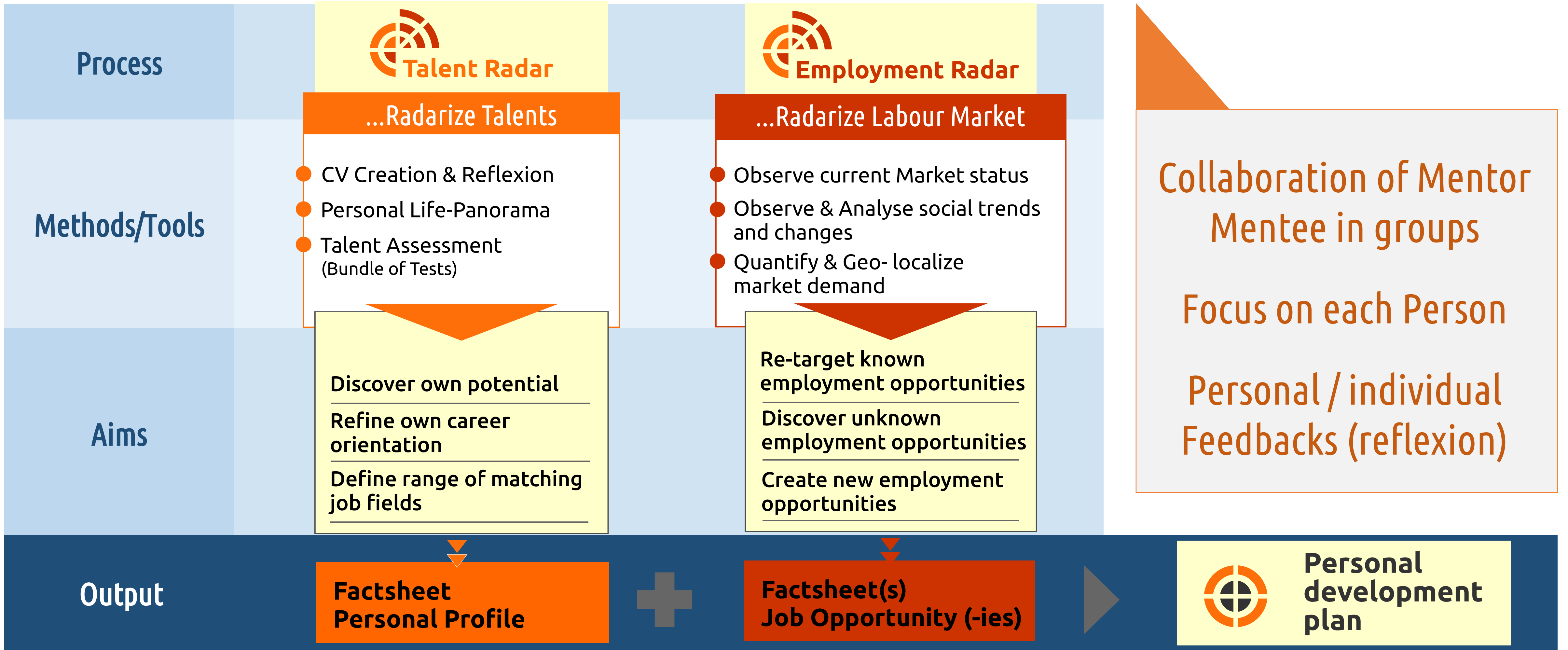
# Experts hearing during the Implementation Workshops of Job Developer

**Program outline**  
Implementation  
Workshops Job Developer  
11th-15th DEC. 2017

MON 10:00 -17:00	TUE 10:00 -17:00	WED 10:00 -17:00	THU 10:00 -17:00	FRI 10:00 -17:00
Introduction for all involved persons			Preparation day for the Experts hearings	Experts hearings
Assignment of Job Developers to Participants				...
			...	15 minutes Presentation by each Participant
Talent Radar			Last refinements of Personal Development plans (JD & Participant)	....
			....	Max. 15 minutes Feedback (polylog) by experts
		Personal plan	Briefing with Experts	



# Outputs of Talent and Employment Radar





# Outputs of Talent and Employment Radar per Mentee (Minipreneur) - Documents

## Factsheet Personal Profile (Form)

<b>Στοιχεία Βιογραφικού</b> Ημερομηνία Γέννησης: 26/09/1990 Τόπος κατοικίας: Ηράκλειο Οικονομική κατάσταση: Άνεμη Εργασιακή κατάσταση: Άνεργη. Πειραστική απασχόληση (παράδοση μαθημάτων σε μαθητές Δημοτικού, σάββατο στην εστίαση).	<b>Τυπική εκπαίδευση:</b> Πανεπιστήμιο Κρήτης, τμήμα ΦΚΣ IEK Ακμή, Διόκιση επιχειρήσεων <b>Άτυπη εκπαίδευση:</b> Υπολογιστές(πρόγραμμα GVG) Τηλεφωνική εργασία (ξενοδοχεία, γραφεία) Εστίαση –Σέρβις	<b>Σωματικότητα &amp; Κατάσταση υγείας</b> Πρωταθλήτρια τραμπολίνο (10 χρόνια) Άριστη υγεία και φυσική κατάσταση
<b>Βιομετρικό πορτραίτο</b> <b>Οικονομική κατάσταση:</b> Άνεργη αλλά με οικονομικούς πόρους	<b>Εξαιρετικές Επιδόσεις:</b> Άριστη προσαρμοστικότητα (γραφείο) Άριστες επικοινωνιακές δεξιότητες (γραφείο-εστίαση)	<b>Βούληση/Στόχοι:</b> 1.Απασχόληση στις κρατήσεις (ξενοδοχείο- τουριστικό γραφείο). 2.Απασχόληση στις πωλήσεις (εξωτερικός πωλητής) 3.Δημιουργία γυμναστήριου (χωρίς όργανα, εναλλακτικά ομοειδή προγράμματα) 4.Δημιουργία τουριστικού γραφείου (μικροεπιχείρηση)
<b>Κοινωνική κατάσταση:</b> Άγαμη, συζεί με τον σύντροφό της	<b>Χόμπι / Κλίση / Ενθουσιασμός:</b> Αθλητισμός Ταξίδια Ελεύθερη πτώση	<b>Ανάγκη Υποστήριξης:</b> 1.4.Κατάρτιση στον τουρισμό 2.Σεμινάρια στις πωλήσεις 3.Εξειδικευμένα σεμινάρια
<b>Αξίες και Πρότυπα:</b> Εξελίξι, συνεχής εκπαίδευση, αυτοπραγμάτωση.		
<b>Τεστ Ταλέντου</b> <b>Επαγγελματικά ενδιαφέροντα</b> πρακτικά – τεχνικά++ δυναμικά – συστηματικοποίηση+++ διανοητικά – ερευνητικά+ κοινωνικά++++ επιχειρηματικά+++ καλλιτεχνικά – γλωσσικά (ξένες γλώσσες)++	<b>Χαρακτηριστικά προσωπικότητας</b> Κίνητρο επαγγελματικών επιδόσεων++++ Υπευθυνότητα και ακρίβεια++++ Εξωστρέφεια++++ Αντοχή (ανθεκτικότητα)++++ Δεκτικότητα σε εμπειρίες++++ Συμβατότητα++++ Εμπιστοσύνη στις ίδιες ικανότητες+++ Κοινωνικότητα++++ Προσανατολισμός στον Πεδάτη/στην παροχή υπηρεσίας++++ Αντίλη αποδόσεων (επαγγελματιών) σε θέματα πελατών+++	<b>Γενικές Ικανότητες</b> Ταχύτητα επίλυσης++++ Ικανότητα επίλυσης προβλημάτων+++ Ικανότητα απομνημόνευσης+++ γλωσσικές (σχετικές με λόγο)++++ μαθηματικές (σχετικές με αριθμούς)+++ εικονικές (σχετικές με εικόνες/επιχειρήσεις)+++ <b>Εμπορικές (επιχειρηματικές) Ικανότητες</b> Μαθηματικές (σχετικές με εμπόριο/επιχειρήσεις)+ Γλωσσικές (σχετικές με εμπόριο/επιχειρήσεις)+++
<b>Εφηρμοσμένες Ικανότητες &amp; Εξειδικευμένη Γνώση</b> Ικανότητες σχεδιασμού+ Επικοινωνιακή++++ Ικανότητα ανάλυσης χώρου++ Τεχνική μηχανική ανάλυση+ Γνώση της αγγλικής γλώσσας++++ Γνώση της γερμανικής γλώσσας++		

## Factsheet Personal Profile (Form)

<b>Περιγραφή Υπηρεσίας</b> Ποια ζήτηση καλείται να καλύψει, ποια υπηρεσία; Το συγκεκριμένο υλικό καλείται να βελτιστοποιήσει τις ιδιότητες τρισδιάστατα εκτυπωμένων τεμαχίων μέσω του 3D Printing σε εφαρμογές ταχείας προτυποποίησης και ταχείας ανάπτυξης προϊόντων.	<b>Απαιτήσεις για τον απασχολούμενο</b> (Μολοντικό πόροχο της υπηρεσίας) <b>Απαιτήσεις σε τυπική εκπαίδευση:</b> Γενικές και όχι συγκεκριμένες  <b>Απαιτήσεις σε άτυπη εκπαίδευση :</b> Τεχνονομία σε εφαρμογές τρισδιάστατης εκτύπωσης και υλικών <b>Συμπεριφορές κρίσιμες για την επιτυχία:</b> Χρήση του υλικού για παραγωγή πολύπλοκων γεωμετριών, συνεχής ποιτικός έλεγχος προϊόντος και βελτιστοποίησή του μέσα από feedback.	<b>Απαιτήσεις σε Υγεία / σωματική ικανότητα</b> - <b>Αγορά / Πελάτες</b> Περιφέρεια /Περιοχή: Παγκόσμια Πληθυσμός: - Σχετικές ομάδες πελατών: Εταιρίες και βιομηχανίες <b>Ποσοστό της σχετικής ομάδας πελατών στη σχετική περιοχή:</b> 20% <b>Μέσο δυναμικό αγοράς ανά πελάτη και έτος:</b> ? <b>Συνολικό δυναμικό αγοράς για την υπηρεσία:</b> ? <b>Μέθοδος γεο-εντοπισμού:</b> <b>Μέθοδος συνέντευξης:</b>
<b>Κοινωνικές απαιτήσεις:</b> - <b>Προϋποθέσεις σε σχέση με Αξίες &amp; Πρότυπα (Κανόνες):</b> 75% Εγγύηση ασφάλειας υγείας τελικού χρήστη	<b>Βαθμός ενθουσιασμού:</b> - <b>Επαγγελματικά ενδιαφέροντα</b> πρακτικά – τεχνικά 80% δυναμικά – συστηματικοποίηση 55% διανοητικά – ερευνητικά 85% κοινωνικά 15% επιχειρηματικά 75% καλλιτεχνικά – γλωσσικά (ξένες γλώσσες) 65% <b>Εφηρμοσμένες Ικανότητες &amp; Εξειδικευμένη Γνώση</b> Ικανότητες σχεδιασμού 60% Επικοινωνιακή 20% Ικανότητα ανάλυσης χώρου 0% Τεχνική μηχανική ανάλυση 90% Γνώση της αγγλικής γλώσσας 70%	<b>Γενικές ικανότητες</b> Problemloesefähigkeit 80% Merkfähigkeit 40% Bearbeitungsgeschwindigkeit 10% sprachliche inhalte 50% zahlengedundene inhalte 90% bildhafte inhalte 70% <b>Εμπορικές (επιχειρηματικές) ικανότητες</b> Μαθηματικές (σχετικές με εμπόριο/επιχειρήσεις) 30% Γλωσσικές (σχετικές με εμπόριο/επιχειρήσεις) 30%

## Collaboration of Mentor and individual Mentee

## Review the personal Talent Radar

## Review the local Employment Radar

## Infer potentials for innovation & Job Creation



## Personal development plan



ΤΑΥΤΟΒΙΩΒΛΗΤΟΣ 3η έκδοση  
JD-EH03b |  
Προσωπικό Σχέδιο Ανάπτυξης [ΠΣΑ] (ΠΡΟΤΥΠΟ)

ΑΝΑΓΚΑΙΟΤΗΤΕΣ	
	Αναγκαιότητα Τι χρειάζεται προκειμένου να επιτύχει το στόχο σας;
1	ΓΝΩΣΕΙΣ ΔΙΑΚΟΣΜΗΣΗΣ/ΧΡΩΜΑΤΩΝ/ΟΓΚΩΝ
2	ΕΞΕΙΔΙΚΕΥΣΗ ΣΕ ΠΡΟΓΡΑΜΜΑΤΑ 3D
3	ΕΥΓΕΝΙΑ ΚΑΙ ΥΠΟΜΟΝΗ/ΛΟΓΟ ΠΩΛΗΣΗΣ
...	

Επίσης αξιολογήστε: Τι θέλετε να επιτύχετε;	Ικανότητες Ποιες ικανότητες διαθέτετε σχετικά με το θέμα της πρόκλησής σας για να επιτύχετε;	Αναγκαιότητες δράσεις Με ποια μέθοδο θέλετε να επιτύχετε το στόχο της επιχείσας σας/βελτιστοποίησης υπηρεσίας/επιχειρήσας;	Κατανομή χρόνου Εάν οι πέντε στήλες, από 5 ΜΑΡΤ, σχεδιάστε πωστή τη διάρκεια της.
1. ΑΚΩΝΝΑ ΚΑΛΥΤΕΡΑ ΣΧΕΔΙΑΣΤΙΚΑ ΠΡΟΓΡΑΜΜΑΤΑ	ΙΚΑΝΟΤΗΤΑ ΣΧΕΔΙΑΣΜΩΝ	ΔΙΑΒΑΣΜΩΝ	ΑΝΑΔΕΙΞΗ ΤΗΣ ΔΥΝΑΜΕΩΣ ΜΟΥ
2. ΥΠΕΡ ΕΡΓΑΣΙΑΚΟ ΠΕΡΙΒΑΛΛΩΝ	ΙΚΑΝΟΤΗΤΑ ΠΩΛΗΣΗΣ	ΕΡΕΥΝΑ ΜΕΘΩΝ ΠΡΟΙΩΝΤΩΝ	ΚΑΤΑΝΟΗΣΗ ΑΓΟΡΑΣ
3. ΠΩΛΗΣΗ ΕΧΤΡΑ ΠΡΑΓΜΑΤΩΝ/ΔΙΑΚΟΣΜΗΤΙΚΑ	ΙΚΑΝΟΤΗΤΑ ΕΠΙΛΥΣΗΣ ΠΡΩΒΛΗΜΑΤΩΝ	ΣΕΜΙΝΑΡΙΑ ΠΩΛΗΣΗΣ	ΔΙΑΔΗΜΙΩΣΗ
4. ΣΩΣΤΕΣ ΟΡΕΣ ΕΡΓΑΣΙΑΣ	ΙΚΑΝΟΤΗΤΑ ΣΥΡΕΣΕΙΣ ΣΩΣΤΩΝ ΕΡΓΑΤΙΚΩΝ ΠΡΩΣΩΠΙΚΩΝ	ΕΜΠΕΙΡΙΑ	ΔΙΑΔΗΜΙΩΣΗ
...			

ΓΥΝΩΣΗ	
	Εύνοια των συμβατικών όντων Τι έχει συμβαίνει με το οποίο εσείς και τον job Developer/και ε ίδιους/εξελίσσεται.
1	Βελτίωση αδύνατων σημείων εαυτού
2	Μη τυπική εκπαίδευση -σεμινάρια
3	Εξωστρέφεια μεγαλύτερη
...	

<b>Υπογραφή</b>		
Συμφωνήθηκε από		
Όνομα συμμετέχοντος	Όνομα του job Developer	Ημερομηνία
Υπογραφή	Υπογραφή	





## Preparation of the Experts Hearing

### **Mentors (JDs) & Mentees**

Last refinements  
of Personal Development Plans  
  
Discuss / Simulate presentation

### **Organiser / Project manager & Experts**

Briefing with Experts...  
... present approach  
... present Hearing Process  
... clarify expertise role



# Implementation of Experts Hearings

## Presentation in plenary session

Introduction / Agenda

Self Presentation of experts

Presentation of Rules

## Parallel Expert Hearings sessions

15 minutes  
Presentation by each Participant

Max. 15 minutes Feedback  
by experts

## Plenary session

Evaluation

Open Discussion

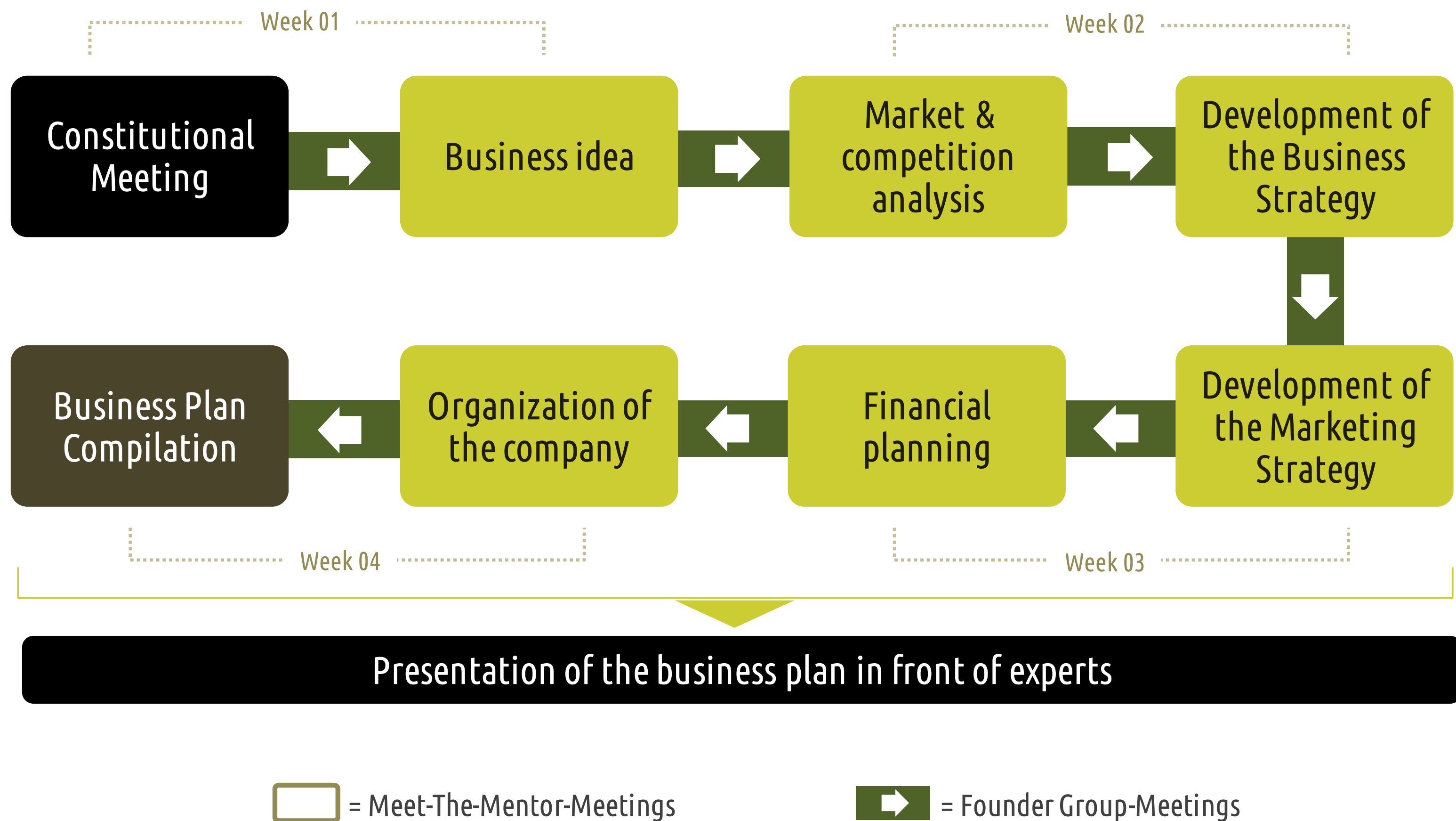


- Experienced external experts
- Decision oriented Polylogue
- Mentee as “expert of his own”





## Differences of Experts Hearings (Feedbacks) 1 : Founders Workshops



### Plenary session

**A. 15 minutes for the presentation of the business plan for each group in turn**

Group 1: ...  
Group 2: ...  
Group 3: ...

**B. Break**

The Experts Jury uses the break to deliberate

**C. After the break:**

The Experts Jury gives a **15 minutes feedback to each group** in turn to the role of the potential investor

**D. After the end of this feedback mentors can also express their opinion**

**NO DOCUMENTED FEEDBACK**





## Differences of Experts Hearings (Feedbacks) 2: Potential Analysis



### Individual sessions

20 minutes feedback / discussion on:

- A. Personal Strengths in (economic) Knowledge
- B. Personal Strengths in entrepreneurship potentials (Character)
- C. Further personal development Actions

**DOCUMENTED FEEDBACK  
(Forms)**



# Summarizing Differences of Feedback/Experts Hearings

Approach	Working Process	Feedback		
		Focus	Type	Documentation
Personal development plan	Individual (in Team)	Individual	Individual: Mentor to Mentee Experts to Mentee (Experts Hearing)	Forms: Factsheet Talents, Factsheet Job Opportunities, PDP
Potential analysis	Individual (in Team)	Individual	Individual: Mentor to Mentee	Forms: Assessment Results Entrepreneurial Profile (two dimensions), Personal Profile (Strengths and actions)
Founder Workshops	Team (individual roles)	Team	Experts to Team	No Documentation





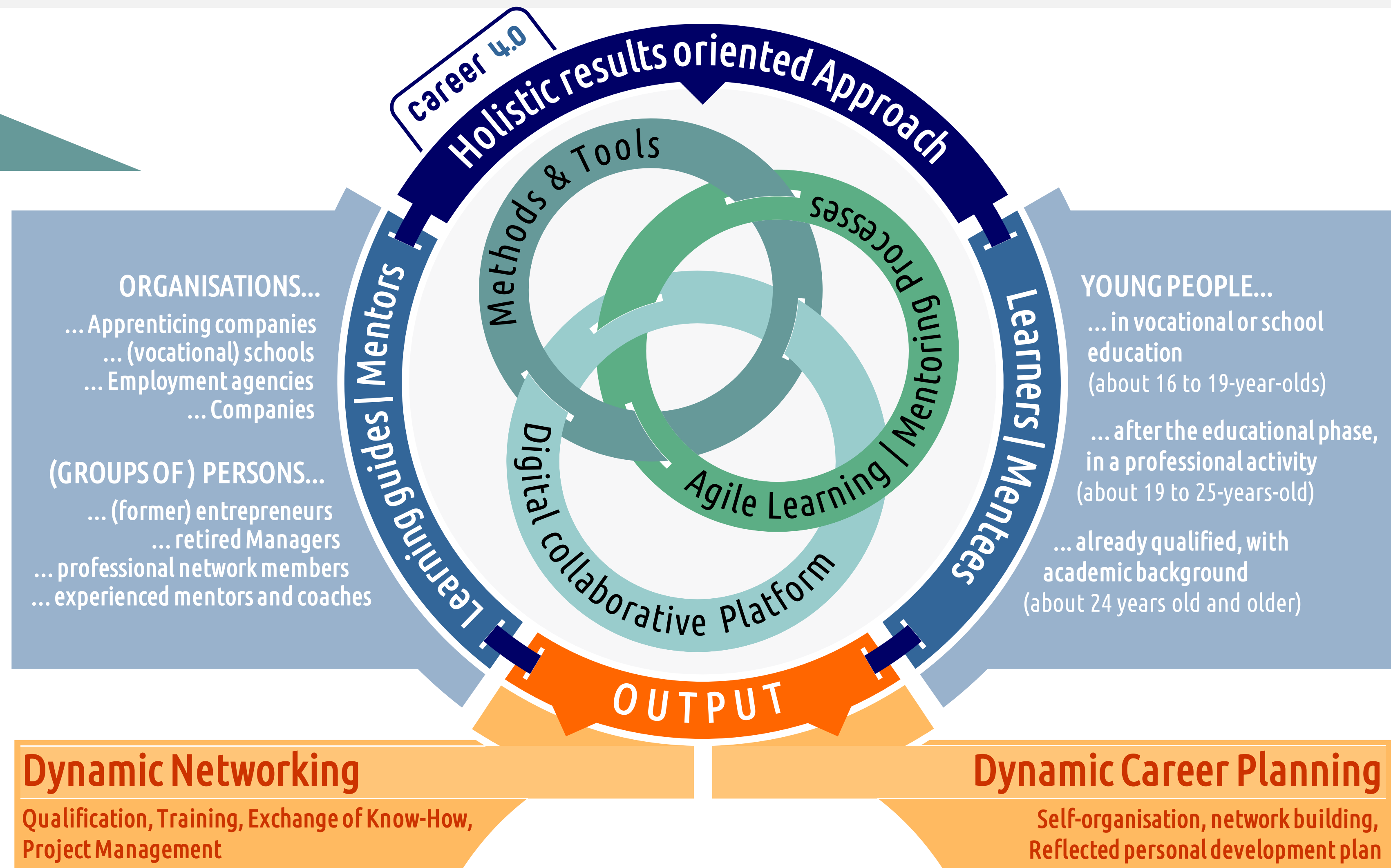
# EXPERT HEARING

**What & How should / can be implemented  
in the Career 4.0 – Conception  
and be migrated in the C4.0 – Platform**

## Career 4.0 approach: Methodological interdependencies, interaction interfaces

Incorporation of  
Approaches/  
Methodologies...

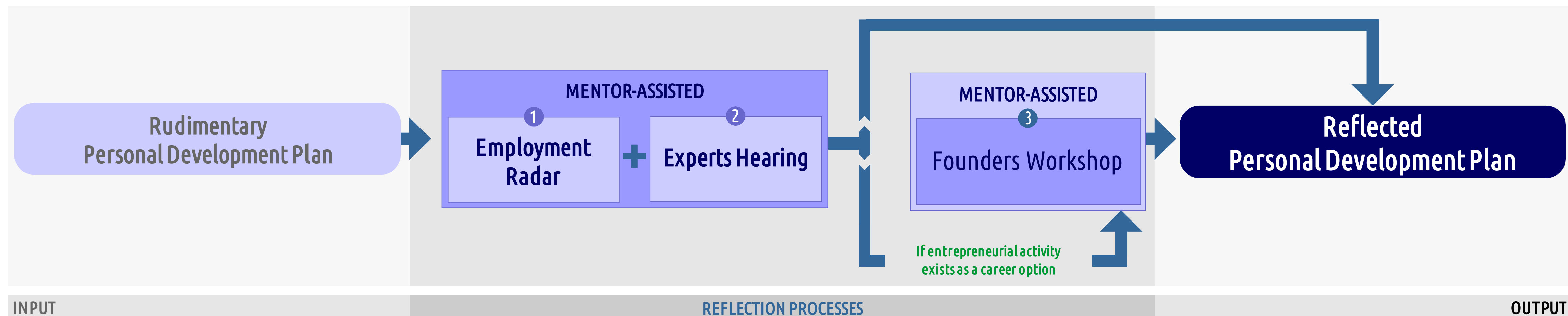
Enhanced  
experience  
through the C4.0  
platform







# Career 4.0: Operational process model of approach implementation (High-Level-Overview)





## Experts Hearings / PDP in the frame of Career 4.0?

- ▶ Personal Development Plan should be available on the platform!  
= added value for the mentees!  
(Migrate existing forms? Incorporate some PM capabilities, in order to follow up actions?)
- ▶ Expert hearings on-Line?





Experiences from country-specific implementations of Experts Hearing & Adaptation possibilities into the C4.0 learning platform.

Athanasios Vourlas, Senior Partner | Senior Consultant – eniochos.CONSULTING, Heraklion-Crete

1. learning/teaching activity, Bochum-Germany, 30th March- 1st April 2020



eniochos.CONSULTING  
ηνίοχος  
ΣΥΜΒΟΥΛΕΥΤΙΚΗ

Kalisperidon 16  
GR-71307 Heraklion-Crete - Greece  
email: [contact@eniochos.com](mailto:contact@eniochos.com)  
web: [www.eniochos.com](http://www.eniochos.com)